

Global Talent Survey

MARS 2024

Une collaboration entre le Boston Consulting Group, le Network et le groupe Stepstone

JobCLOUD

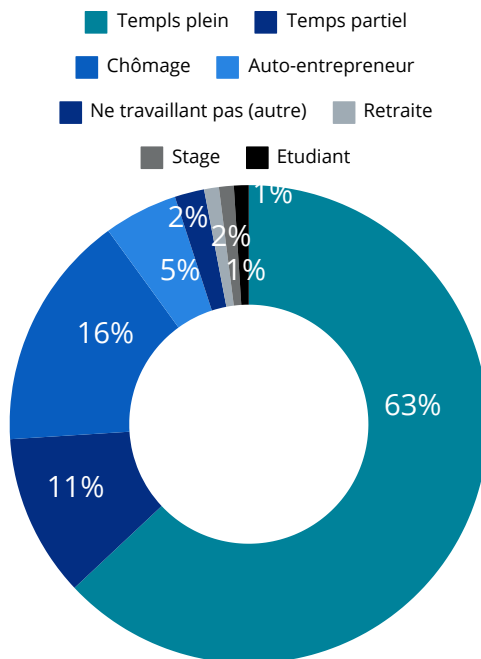


Méthodologie

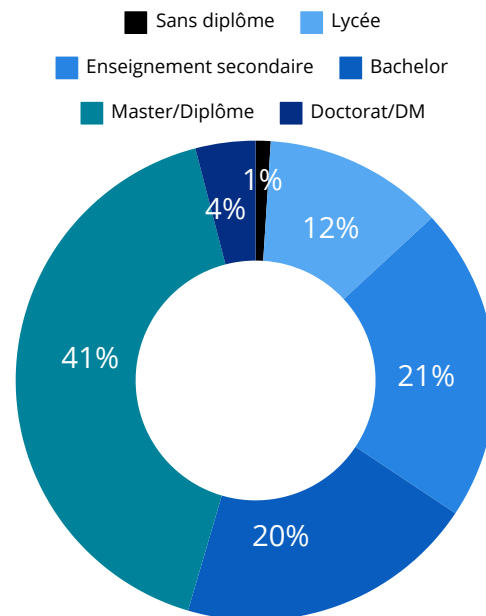
Le **Global Talent Survey 2024** explore les préférences de travail à l'échelle mondiale. Cette étude recueille plus de **150 000 réponses provenant de la main d'oeuvre de plus de 185 pays**. L'enquête aborde plusieurs thèmes, incluant la disposition à déménager pour le travail, les pays préférés pour l'emploi, les motivations pour choisir ces pays, et les attentes envers les futurs employeurs à l'étranger.

Comme indiqué ci-dessous, **634 participants suisses, âgés de la vingtaine à la soixantaine** ont contribué à l'étude. La plupart des répondants travaillent à **temps plein** et possèdent un **diplôme universitaire**. Le panel comprend **50% d'hommes et 47% de femmes**, la plupart travaillant dans les industries commerciales. Les **3 secteurs d'activités** les plus représentés sont "biens industriels", "technologie et informatique" et "santé et action sociale".

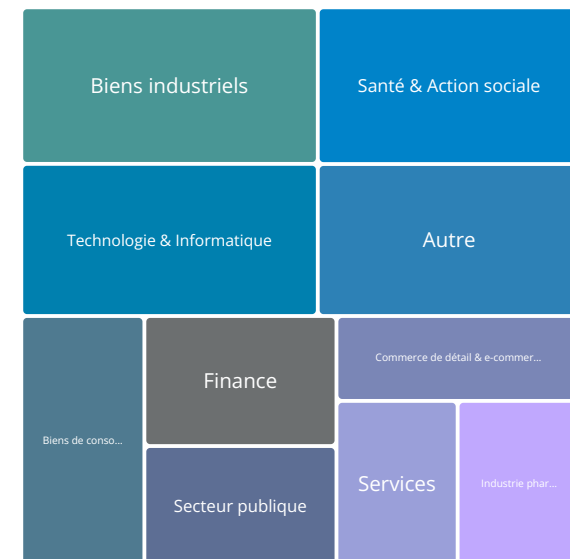
Statut d'emploi



Education



Secteur d'activité



Tendances de la mobilité mondiale



La Suisse est la 7ème destination la plus attractive. Les 3 premières villes du classement sont Londres, Amsterdam et Dubaï, tandis que les villes de Zurich, Genève et Bâle sont classées 19ème, 39ème et 60ème respectivement. Les répondants **les plus intéressés par une installation en Suisse sont en Bosnie-Herzégovine, Allemagne, Italie, Autriche et France.**

La Suisse est particulièrement appréciée pour **sa qualité de vie exceptionnelle, ses excellentes opportunités d'emploi, son environnement stable et sécurisé,** ainsi que pour **ses revenus élevés et son coût de la vie.**

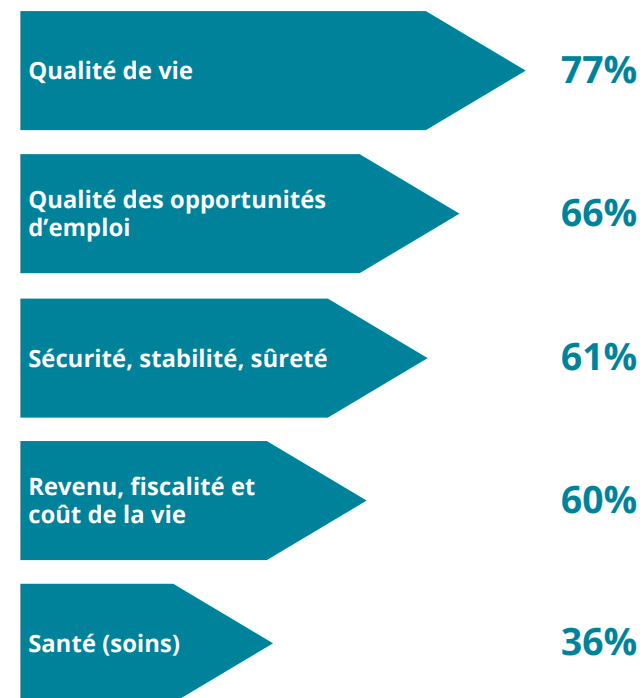
Top 10 des pays les plus attractifs



Pays les plus attirés par la Suisse



Raisons de choisir la Suisse



Tendances de la mobilité suisse



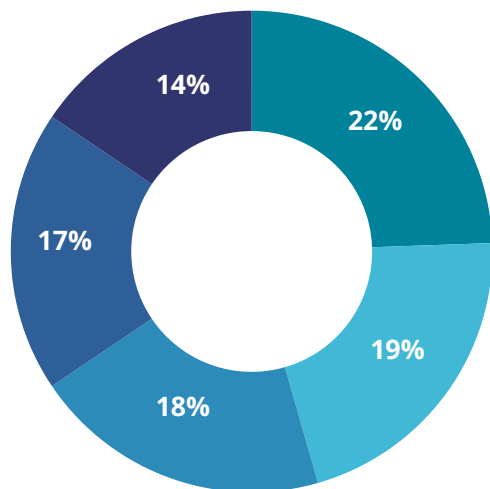
Les rôles professionnels et les secteurs d'activité jouent un grand rôle dans la volonté de s'installer à l'étranger. Le plus grand nombre de participants disposés à déménager à l'étranger provient des domaines du "travail manuel et physique", de la "recherche et laboratoire" et des "services et hôtellerie".

Les destinations les plus prisées par les Suisses sont les **États-Unis, l'Allemagne, le Canada, l'Autriche** et la **France**. **L'Italie** et le **Royaume-Uni** figurent également parmi les dix premières destinations.

Les répondants envisagent de s'installer à l'étranger principalement **pour des opportunités de croissance économique et professionnelle**. Cependant, **l'impossibilité d'emmener les membres de la famille** ou le **fort attachement émotionnel à leur pays** sont parmi les principales raisons de ne pas déménager à l'étranger.

Professions les plus mobiles en Suisse

- Professions artisanales, travail manuel et physiq...
- Recherche et laboratoire
- Services et hôtellerie
- Transports et logistique
- Services financiers



Destinations préférées des Suisses



Raisons de s'installer à l'étranger

- Offre d'emploi concrète
- Raisons financières et économiques
- Meilleure qualité de vie
- Travail plus stimulant
- Développement personnel

Raisons de rester en Suisse

- Incapacité à emmener la famille
- Attachement fort au pays
- Préoccupations concernant la sécurité
- Vie sociale limitée
- Manque de connaissance

Aide à la mobilité et télétravail



Il est crucial que les **employeurs soutiennent l'installation à l'étranger**. Environ **80 %** des répondants s'attendent à ce que leur futur employeur leur fournisse une **assistance en matière de logement, de visa et de permis de travail**.

La croissance du télétravail dans le monde pendant la pandémie a ouvert **la voie à la mobilité virtuelle** - **66 % des sondés** ont **indiqué qu'ils seraient prêts à travailler à distance pour un employeur** sans présence physique dans leur pays, **contre 57 % au pic de la pandémie**.

Qu'attendent les chercheurs d'emploi de leur employeur quand ils déménagent à l'étranger pour un emploi ?

78% Assistance pour les visas et permis de travail

69% Assistance pour le déménagement

54% Cours de langues et formation

44% Conseils juridiques et financiers

44% Programme d'onboarding après l'arrivée

42% Programme d'onboarding avant l'arrivée

40% Assistance sociale et participation

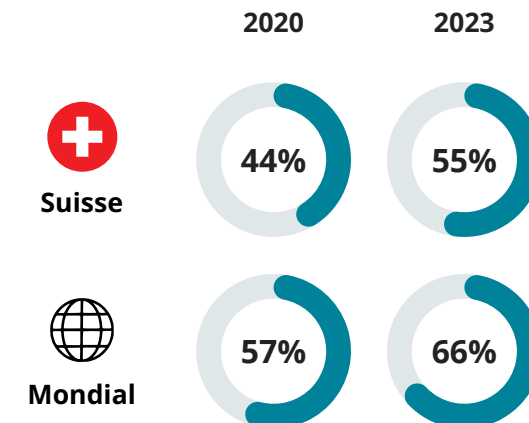
39% Mentor local

36% Soutien pour intégrer la famille

31% Mentor immigrant

30% Communication avec d'autres migrants

Volonté de télétravailler pour un employeur étranger



Au sujet de JobCloud

Nous sommes l'entreprise numérique leader sur le marché de l'emploi suisse. Avec nos plateformes d'emploi et nos technologies de recrutement innovantes, nous aidons les entreprises suisses à recruter avec succès et efficacité depuis 20 ans.



JobCLOUD

NOS PLATEFORMES PRINCIPALES

jobs.ch

#1 en Suisse
4.4 millions de visites par mois

jobup.ch

#1 en Suisse romande
2.6 millions de visites par mois

JobScout24.ch

Le moteur de recherche le plus grand et le plus rapide de Suisse
940K visites par mois

CONTACTEZ-NOUS

 international@jobcloud.ch

 LinkedIn  Facebook  Instagram